



គ្រឹះស្ថានមីក្រូហិរញ្ញវត្ថុ អាក់ទីវភីភល ភីអិលស៊ី

Active People's Microfinance Institution Plc.



របាយការណ៍ប្រចាំឆ្នាំ
២០១៨

គ្រឹះស្ថានឯកជន



015 533 900 - 011 324 474



www.apmfi.com.kh



/ActivePeopleMFI

មាតិកា

- ប្រវត្តិសង្ខេប ទស្សនៈវិស័យ បេសកកម្ម ពាក្យស្លោក គោលការណ៍ណែនាំ និង ក្រមអនុវត្តន៍របស់
គ្រឹះស្ថានមីក្រូហិរញ្ញវត្ថុ អាក់ទីវីតិល ភីអិលស៊ី.....១
- សាររបស់អគ្គនាយក.....៣
- បរិយាយទូទៅនៃវិស័យមីក្រូហិរញ្ញវត្ថុ.....៥
- ព័ត៌មានប្រតិបត្តិការ.....៧
- រចនាសម្ព័ន្ធរបស់គ្រឹះស្ថានមីក្រូហិរញ្ញវត្ថុ អាក់ទីវីតិល ភីអិលស៊ី.....១០
- គណៈគ្រប់គ្រង.....១១
- កម្រងអតិថិជនជោគជ័យរបស់ គ្រឹះស្ថានមីក្រូហិរញ្ញវត្ថុ អាក់ទីវីតិល ភីអិលស៊ី១៤
- សកម្មភាពផ្សេងៗរបស់គ្រឹះស្ថាន ប្រចាំឆ្នាំ២០១៨.....១៦
 - សកម្មភាពបណ្តុះបណ្តាលបុគ្គលិក.....១៦
 - សកម្មភាពនៃការតាំងពិធីណែនាំ និងផ្សព្វផ្សាយផលិតផល.....១៧
 - ការចូលរួមសម្ភាសន៍ស្ថានប្រចាំឆ្នាំ២០១៨.....១៨
 - ការប្រកួតកីឡាប្រចាំឆ្នាំ២០១៨.....១៩
 - កម្មវិធីចាប់រង្វាន់ និងផ្តល់រង្វាន់ដល់អតិថិជន និងដៃគូសហការណ៍របស់ អាក់ទីវីតិល ភីអិលស៊ី.....២០
 - ពិធីសាររោងជាងសហការជាមួយដៃគូសហការណ៍របស់ អាក់ទីវីតិល ភីអិលស៊ី.....២១
 - ការលើកទឹកចិត្ត និង ខ្យល់ម្តូរដល់កីឡាករទូកង.....២២
 - សកម្មភាពដំណើរការកំសាន្តរបស់បុគ្គលិកគ្រឹះស្ថានមីក្រូហិរញ្ញវត្ថុ អាក់ទីវីតិល ភីអិលស៊ី.....២៣
- សេវាកម្ម និង ផលិតផលរបស់គ្រឹះស្ថានមីក្រូហិរញ្ញវត្ថុ អាក់ទីវីតិល ភីអិលស៊ី.....២៤
- ទីស្នាក់ការ របស់គ្រឹះស្ថានមីក្រូហិរញ្ញវត្ថុ អាក់ទីវីតិល ភីអិលស៊ី.....២៧
- របាយការណ៍ហិរញ្ញវត្ថុ៣១

ប្រវត្តិសង្ខេប

- * ចុះបញ្ជីនៅ ក្រសួងពាណិជ្ជកម្ម នៃព្រះរាជាណាចក្រកម្ពុជា ក្នុងនាមជាក្រុមហ៊ុនមហាជនទទួលខុសត្រូវមានកម្រិត
- * ទទួលអាជ្ញាប័ណ្ណអចិន្ត្រៃយ៍ពីធនាគារជាតិនៃកម្ពុជា

២០១១

- * បង្កើនដើមទុនពី ៣០០.០០០ដុល្លារ ដល់ ៧៩១.៨០០ដុល្លារ
- * ទីស្នាក់បឹងកេងកង៣ ដែលមានអាសយដ្ឋាននៅផ្ទះលេខ ១៤៩សេ ផ្លូវលេខ១៤៣ សង្កាត់បឹងកេងកង៣ ខណ្ឌចំការមន រាជធានីភ្នំពេញ

២០១២

- * បង្កើនដើមទុនពី ៧៩១.៨០០ដុល្លារ ដល់ ៥.០០១.៨០០ដុល្លារ
- * បើកទីស្នាក់ការកណ្តាលទីតាំងថ្មី ដែលមានអាសយដ្ឋាននៅអាគារលេខ៣៥-៣៧ ផ្លូវលេខ២១៤ សង្កាត់បឹងកេងកង ខណ្ឌដូនពេញ រាជធានីភ្នំពេញ
- * បង្កើតសាខាខេត្តសៀមរាប

២០១៣

២០១៤

- * បង្កើតសាខាខណ្ឌសែនសុខ

- * បង្កើនដើមទុនពី ៥.០០១.៨០០ ដុល្លារ ដល់ ៨.៥០១.៨០០ ដុល្លារ

២០១៥

២០១៦

- * បង្កើនដើមទុនពី ៨.៥០១.៨០០ ដុល្លារ ដល់ ១០.០០១.៨០០ដុល្លារ
- * បង្កើតសាខាខេត្តបាត់ដំបង និងសាខាខេត្តកំពង់ចាម

- * ផ្លាស់ប្តូរទីតាំងថ្មី ដែលមានអាសយដ្ឋាននៅអាគារលេខ៨៨ ផ្លូវលេខ២១៤ ភូមិ៤សង្កាត់បឹងព្រលិត ខណ្ឌ៧មករា
- * បង្កើតសាខា ខេត្តកណ្តាល សាខាខេត្តតាកែវ និងសាខាខណ្ឌទួលគោក

២០១៧

២០១៨

- * បង្កើត សាខាខណ្ឌមានជ័យ សាខាខណ្ឌច្បារអំពៅ សាខាខណ្ឌជ្រោយចង្វារ សាខាខេត្តបន្ទាយមានជ័យ និងសាខាខេត្តកំពង់ស្ពឺ

ទស្សនៈវិស័យ

យើងមានបំណងក្លាយទៅជាគ្រឹះស្ថានហិរញ្ញវត្ថុមួយ ឈានមុខគេ តាមរយៈការផ្តល់ សេវាកម្មល្អប្រសើរ និង រីកចម្រើនប្រកបដោយស្ថេរភាព។

បេសកកម្ម

យើងធ្វើឲ្យប្រសើរឡើងនូវជីវភាពរស់នៅ របស់ប្រជាជនកម្ពុជា តាមរយៈការចូលរួម និង ផ្តល់នូវឥណទាន ដោយប្រកាន់ខ្ជាប់ភាពជាដៃគូនៃអាជីវកម្មហិរញ្ញវត្ថុ។

ពាក្យស្លោករបស់គ្រឹះស្ថាន

យើងស្តាប់លោកអ្នក គិតជាមួយលោកអ្នក ដើម្បី បង្កើតដំណោះស្រាយដ៏ល្អបំផុតសម្រាប់ ភាពជោគជ័យរបស់លោកអ្នក។

គោលការណ៍ណែនាំ

- ❖ **លក់ទឹកកក កម្រិតស៊ី** នឹងផ្តល់សេវា ហិរញ្ញវត្ថុដល់ប្រជាពលរដ្ឋកម្ពុជាទូទៅដោយមិន ប្រកាន់វណ្ណៈ។
- ❖ **លក់ទឹកកក កម្រិតស៊ី** នឹងផ្តល់សេវា ហិរញ្ញវត្ថុដែលមានលក្ខណៈបត់បែន និងងាយស្រួល ជាងគេ។
- ❖ **លក់ទឹកកក កម្រិតស៊ី** ប្តេជ្ញាគោរព និង អោយតម្លៃអតិថិជនរបស់ខ្លួនជាអាទិភាព។
- ❖ **លក់ទឹកកក កម្រិតស៊ី** ប្តេជ្ញាប្រកាន់ខ្ជាប់ នូវអត្ថបរិក្ខេប និងស្តង់ដារការងារដើម្បី ធានាបាននូវ ភាពជឿជាក់។
- ❖ **លក់ទឹកកក កម្រិតស៊ី** ប្តេជ្ញាផ្តល់សេវា

កម្ម និងទំនាក់ទំនងល្អបំផុតដល់ប្រជាពលរដ្ឋ គ្រប់រូប។

❖ **លក់ទឹកកក កម្រិតស៊ី** ជាគ្រឹះស្ថានរៀន សូត្រដែលមានការផ្លាស់ប្តូរ និង ការចែករំលែកនូវ ព័ត៌មានសមស្របដើម្បីរួមចំណែកដល់ការអភិវឌ្ឍន៍ បុគ្គលិកការបណ្តុះបណ្តាល ព្រមទាំងរួមចំណែក ក្នុងការកែលម្អគោលការណ៍ និង ប្រព័ន្ធ។

ក្រុមអនុវត្តន៍របស់ លក់ទឹកកក កម្រិតស៊ី

- ❖ **ការរៀនរាល់បំណុលលើសលប់** ៖ យើងនឹងផ្តល់ឥណទានតាមលទ្ធភាពសងរបស់ អតិថិជន និងរកវិធីដើម្បីបញ្ចៀសបំណុលលើស លប់តាមការដែលអាចធ្វើបាន។
- ❖ **ក្រុមសីលធម៌របស់បុគ្គលិក** ៖ យើងមាន ការអប់រំបន្ថែម និង ប្រកាន់ខ្ជាប់នូវឥរិយាបថប្រកប ដោយក្រមសីលធម៌ខ្ពស់ គោរពចំពោះអតិថិជន គ្រប់មជ្ឈដ្ឋានពីបុគ្គលិកគ្រប់លំដាប់ថ្នាក់។
- ❖ **សេរីភាពក្នុងការជ្រើសរើស** ៖ អតិថិជន មានសិទ្ធិជ្រើសរើសផលិតផល និង សេវារបស់ យើងដែលសមស្របនឹងមុខរបរ ឬតម្រូវការ។
- ❖ **យន្តការឆ្លើយតបចំពោះមតិយោបល់** ៖ យើងនឹងទទួលយកនូវមតិយោបល់ និងឆ្លើយតប អោយបានសមរម្យបំផុត។

សាររបស់អគ្គនាយក

លោក : TATSUHIRO Kurihara

នៅខែមីនា ឆ្នាំ២០១១ គ្រឹះស្ថានមីក្រូហិរញ្ញវត្ថុ អាក់ទីវ ភីភល ភីអិលស៊ី បានទទួលអាជ្ញាបណ្ណ អាជីវកម្មពីក្រសួងពាណិជ្ជកម្ម និងទទួលបាន អាជ្ញាបណ្ណមីក្រូហិរញ្ញវត្ថុ ពីធនាគារជាតិ នៃកម្ពុជា នៅខែឧសភា ឆ្នាំ២០១១។ បន្ទាប់មក នៅខែធ្នូ ឆ្នាំ២០១២ ក្រុមហ៊ុនជប៉ុន Business Partner Co., Ltd បានទិញយកភាគហ៊ុនទាំងអស់នៃគ្រឹះស្ថាន មីក្រូហិរញ្ញវត្ថុ អាក់ទីវ ភីភល ភីអិលស៊ី ចំនួន១០០% ហើយគ្រឹះស្ថាន បានចាប់ផ្តើមអាជីវកម្មមីក្រូហិរញ្ញវត្ថុក្នុង នាមជាក្រុមហ៊ុនបុត្រសម្ព័ន្ធ នៃក្រុមហ៊ុន Business Partner



Co., Ltd។ នៅដើមខែធ្នូ ឆ្នាំ២០១២ គ្រឹះស្ថាន បានចាប់ផ្តើមជាក្រុមហ៊ុនតូចមួយ ជាមួយនឹងដើមទុន ត្រឹមតែ១៨០.០០០ដុល្លារអាមេរិច សាខាចំនួន១ និងបុគ្គលិកចំនួនតែ៦នាក់ប៉ុណ្ណោះ។ ក្រោយពីបើក ដំណើរការអស់រយៈពេល ៦ឆ្នាំ គ្រឹះស្ថានបានពង្រីកខ្លួនរហូតដល់ ១៤សាខា បុគ្គលិក៤២០នាក់ ឥណទានសរុប៤០.៣លានដុល្លារអាមេរិក និងអតិថិជន ៥៦,០០០។ បើប្រៀបធៀបទៅនឹង៣ឆ្នាំមុន យើងមាន ការកើនឡើងដូចជា៖ គណនីកើន២.៨ដង ដើមទុនកើន២.២ដង សាខាកើន៣.៥ដង និងបុគ្គលិកកើន២ ដង។ គ្រឹះស្ថានមីក្រូហិរញ្ញវត្ថុអាក់ទីវភីភលភីអិលស៊ី នឹងបន្តខិតខំពង្រីកខ្លួនបន្ថែមទៀត។

ចក្ខុវិស័យនៃគ្រឹះស្ថានមីក្រូហិរញ្ញវត្ថុ អាក់ទីវ ភីភល ភីអិលស៊ី គឺក្លាយខ្លួនជាគ្រឹះស្ថានមីក្រូហិរញ្ញវត្ថុ ដែលនៅជិតលោកអ្នក អាចផ្តល់នៅសេវាកម្មហិរញ្ញវត្ថុគ្រប់ប្រភេទ ដែលមានភាពងាយស្រួលដល់អតិថិជន គ្រប់រូប ដើម្បីចូលរួមចំណែកជួយដល់ជីវភាពរស់នៅ អាជីវកម្ម ការសិក្សាអប់រំជាដើម នៅក្នុងសង្គមកម្ពុជា ដែលកំពុងអភិវឌ្ឍនេះ។ ដោយឡែក បេសកកម្មរបស់គ្រឹះស្ថានមីក្រូហិរញ្ញវត្ថុ អាក់ទីវ ភីភល ភីអិលស៊ី ផ្តោតលើការផ្តល់នូវសេវាកម្មហិរញ្ញវត្ថុដែលជាតម្រូវការរបស់អតិថិជន ហើយតាមរយៈការប្រើប្រាស់នូវ សេវាកម្មហិរញ្ញវត្ថុដែលត្រឹមត្រូវនេះ។ គ្រឹះស្ថានអាចជួយដល់ការរីកចំរើន និងស្ថេរភាពនៃអាជីវកម្ម និង ជីវភាពរស់នៅរបស់អតិថិជនបាន។ តាមរយៈគ្រឹះស្ថានហិរញ្ញវត្ថុដែលមានស្ថេរភាពនេះ អាចសម្រេចបាន នូវដំណើរការ និងផ្តល់នូវសេវាកម្មហិរញ្ញវត្ថុដល់អតិថិជនប្រកបដោយស្ថេរភាព បង្កើននូវឱកាសការងារ បន្ថែមទៀតដល់នយោជិក ថែមទាំងបង្កើតចំណូលពន្ធដល់រដ្ឋ ដែលជាការចូលរួមចំណែកដល់ការអភិវឌ្ឍន៍ នៃសង្គមទាំងមូល ពោលគឺអតិថិជន និយោជិក និងសង្គម មានការរីកចំរើនទាំងអស់គ្នា។

លើសពីនេះគ្រឹះស្ថានសង្កត់ធ្ងន់ទៅលើការរីកចម្រើនរបស់និយោជិក ដោយកំពុងតែធ្វើការបណ្តុះ បណ្តាលពួកគេ តាមការលើកយកពាក្យស្លោក២គឺ “ការបង្កើតនូវប្រព័ន្ធមួយដែលជម្រុញឲ្យមានការរីក ចម្រើនជានិរន្តរភាព” និង“បរិយាកាសរៀនសូត្រ និងបរិយាកាសជម្រុញឲ្យរៀនសូត្រ”។

ក្នុងនាមជាគ្រឹះស្ថានមីក្រូហិរញ្ញវត្ថុ គ្រឹះស្ថានផ្ដោតលើការគោរពតាមក្រមសីលធម៌ ក្នុងការប្រកបអាជីវកម្ម
និងការរៀបចំប្រព័ន្ធគ្រប់គ្រងឲ្យបានល្អ ដើម្បីសម្រេចឲ្យបាននូវការរីកចម្រើនខ្លាំងជាងនេះទៀត។

TATSUHIRO Kurihara
អគ្គនាយក

បរិយាយទូទៅនៃវិស័យហិរញ្ញវត្ថុ

វិស័យមីក្រូហិរញ្ញវត្ថុកម្ពុជាបានបន្តរីកចម្រើនគួរអោយកត់សម្គាល់ និងប្រកបដោយនិរន្តរភាពទាំងវិសាលភាព ទំហំប្រតិបត្តិការ និងប្រាក់ចំណេញ។ ក្នុងឆ្នាំនេះ គ្រឹះស្ថានមីក្រូហិរញ្ញវត្ថុសរុបមាន ៧៩គ្រឹះស្ថានដែលក្នុងនោះគ្រឹះស្ថានមីក្រូហិរញ្ញវត្ថុទទួលបានប្រាក់បញ្ញើមាន ៧ រួមមាន៖ ប្រាសាក់ ហត្ថាកសិករ អម្រឹត ក្រេឌីត អេអិមខេ អិលអូអិលស៊ី និង ដាប់បែលយូប៊ីហ្វាយនែន (អតីតគ្រឹះស្ថានមីក្រូហិរញ្ញវត្ថុ វិសិនហ្វាន់)។

វិស័យនេះបានផ្តល់ឥណទានសរុបប្រមាណ ២១,៨ ទ្រីលានរៀល (៥,៤ ប៊ីលានដុល្លារអាមេរិក) ដល់អតិថិជនសរុប ១,៨ លាននាក់ ព្រមទាំងបានកេណ្ឌប្រមូលប្រាក់បញ្ញើសរុបប្រមាណ ១០,១ ទ្រីលានរៀល (២,៥ ប៊ីលានដុល្លារអាមេរិក) ពីនាក់ដាក់ប្រាក់បញ្ញើសរុប ២,១ លាននាក់ ។ ទន្ទឹមនឹងការបន្តពង្រីកបណ្តាញប្រតិបត្តិការទូទាំងប្រទេស វិស័យនេះបានធ្វើពិពិធកម្មសេវា និងផលិតផលមីក្រូហិរញ្ញវត្ថុថ្មីៗ និងប្រើប្រាស់បច្ចេកវិទ្យាហិរញ្ញវត្ថុទំនើបៗផងដែរ ដែលបានជួយអតិថិជនមីក្រូហិរញ្ញវត្ថុ ជាពិសេសប្រជាជននៅតាមតំបន់ជនបទ កាន់តែមានភាពងាយស្រួល និងសុវត្ថិភាព ក្នុងការប្រើប្រាស់សេវាមីក្រូហិរញ្ញវត្ថុផ្លូវការ។

ជាមួយគ្នានេះ វិស័យមីក្រូហិរញ្ញវត្ថុកម្ពុជានៅតែបន្តនិរន្តរភាពប្រតិបត្តិការហិរញ្ញវត្ថុ ឆ្លុះបញ្ចាំងតាមរយៈស្ថិរភាពអនុបាតប្រាក់ចំណេញធៀបនឹងទ្រព្យសកម្ម (ROA) ៣,៦% និងអនុបាតប្រាក់ចំណេញធៀបនឹងមូលនិធិភាគទុនិក (ROE) ១៧,៧% រួមទាំងអនុបាតឥណទានមិនដំណើរការ ១,៣% ។

ទោះបីវិស័យនេះបានបន្តការរីកចម្រើនប្រកបដោយមោទនភាពយ៉ាងណាក្តី ប៉ុន្តែនៅប្រឈមនឹងបញ្ហាចម្បងៗមួយចំនួនដូចជា៖

- ១. ការប្រកួតប្រជែងទីផ្សារកាន់តែខ្លាំងក្លាជាងមុនទាំង

គ្រឹះស្ថានផ្លូវការ និងមិនផ្លូវការ

២. ការកសាងសមត្ថភាពធនធានមនុស្សអោយស្របតាមការរីកចម្រើនស្របតាមបច្ចេកវិទ្យាហិរញ្ញវត្ថុ

៣. ការអនុវត្តអោយបានពេញលេញតាម IFRS និង

៤. ការស្វែងរកប្រភពទុនដែលមានតម្លៃកាន់តែសមរម្យ។

ក្នុងនាមជាអាជ្ញាធរត្រួតពិនិត្យ ធនាគារជាតិនៃកម្ពុជានៅតែបន្តដាក់ចេញបទប្បញ្ញត្តិត្រួតពិនិត្យទាំងលើឯកសារនិង ដល់ទឹកនៃចំពោះគ្រឹះស្ថានមីក្រូហិរញ្ញវត្ថុ និងបន្តលើកកម្ពស់បរិយាប័ន្នហិរញ្ញវត្ថុចំណេះដឹងហិរញ្ញវត្ថុ និងការប្រើប្រាស់សេវាហិរញ្ញវត្ថុផ្លូវការរបស់ប្រជាជន។

ចំពោះគ្រឹះស្ថានឥណទានជនបទ បច្ចុប្បន្នមានចំនួន ២៧៣ គ្រឹះស្ថាន និងមានសំពៀតឥណទានសរុបប្រមាណ ៤៤២ ប៊ីលានរៀល (១០៩,១ ប៊ីលានដុល្លារអាមេរិក) ដោយបានផ្តល់ដល់អតិថិជន ២១៣.៥៧៤ នាក់ និងមានអនុបាតឥណទានមិនដំណើរការ ១១% ។

ទោះបីជាមានគ្រឹះស្ថានឥណទានជនបទជាច្រើនបានដាក់ពាក្យស្នើសុំវិញ្ញាបនបត្រពីធនាគារជាតិនៃកម្ពុជាហើយយ៉ាងណាក្តីក៏មានគ្រឹះស្ថាន មួយចំនួនទៀតនៅតែបន្តធ្វើប្រតិបត្តិការហិរញ្ញវត្ថុដោយពុំមានច្បាប់អនុញ្ញាតនៅឡើយ។ ក្នុងបរិការណ៍នេះ ធនាគារជាតិនៃកម្ពុជានៅតែបន្តកិច្ចសហការជាមួយអាជ្ញាធរពាក់ព័ន្ធដើម្បីចាត់វិធានការទប់ស្កាត់សកម្មភាពអាជីវកម្មខុសច្បាប់ទាំងនេះ។ នៅក្នុងឆ្នាំ ២០១៨ នេះ ធនាគារជាតិនៃកម្ពុជាបានរៀបចំសិក្ខាសាលាផ្សព្វផ្សាយស្តីពី វិស័យមីក្រូហិរញ្ញវត្ថុនៅកម្ពុជាទាំងថ្នាក់ខេត្ត និងស្រុកចំនួន ៤ លើក ដែលមានអ្នកចូលរួមសរុប ១.៧៥៤ នាក់ ក្នុងគោលបំណងផ្សព្វផ្សាយជូនអាជ្ញាធរដែនដី ប្រជាពលរដ្ឋ គ្រឹះស្ថានធនាគារនិងហិរញ្ញវត្ថុ និងគ្រឹះស្ថានឥណទានជនបទអោយបានដឹងអំពី៖

- i. សារៈសំខាន់ និងផលប្រយោជន៍នៃវិស័យមីក្រូហិរញ្ញវត្ថុ
- ii. តួនាទីភារកិច្ចរបស់ធនាគារជាតិនៃកម្ពុជា
- iii. កាតព្វកិច្ចនិងការទទួលខុសត្រូវរបស់អាជ្ញាធរមូលដ្ឋាន និង
- iv. ការយល់ដឹងពីការប្រើប្រាស់សេវាហិរញ្ញវត្ថុ។

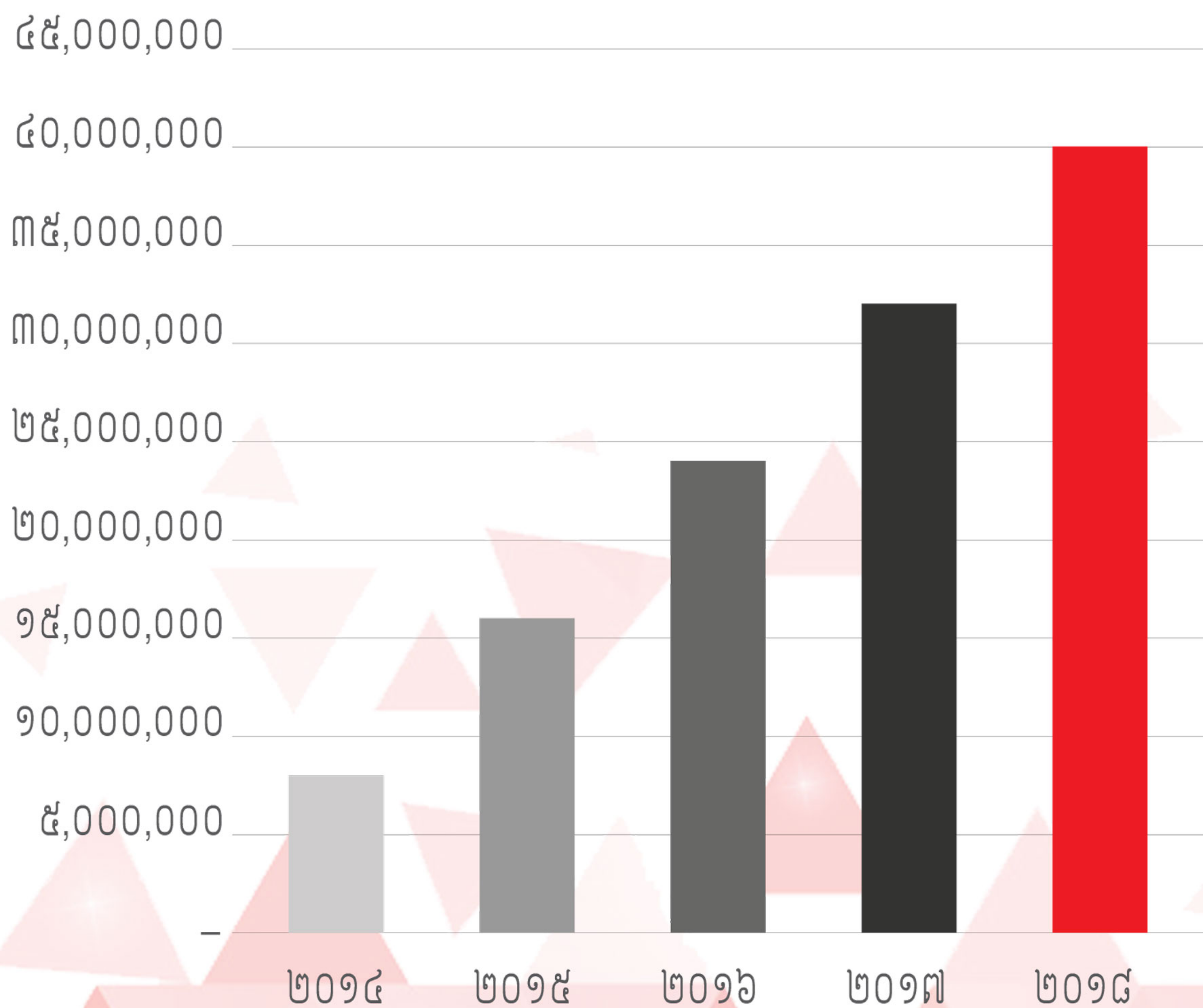
❖ អត្រាការប្រាក់របស់គ្រឹះស្ថានមីក្រូហិរញ្ញវត្ថុ អត្រាការប្រាក់ឥណទានជាប្រាក់ដុល្លារអាមេរិក និងប្រាក់រៀលមាននិន្នាការធ្លាក់ចុះ ខណៈដែលអត្រាការប្រាក់បញ្ញើមានការកើនឡើងបន្តិច ដោយសារការអនុវត្តគោលនយោបាយរូបិយវត្ថុ និងបទប្បញ្ញត្តិដែលដាក់ចេញដោយធនាគារជាតិនៃកម្ពុជា។ គ្រឹះស្ថានធនាគារនិងហិរញ្ញវត្ថុអាចទទួលបានសន្ទនីយភាពជាប្រាក់រៀល ដោយមានកាលវេលាផ្សេងៗគ្នាក្នុងអត្រាទាបតាមរយៈប្រតិបត្តិការផ្តល់សន្ទនីយភាពដែលមានការធានា (LPCO)។ តាមរយៈប្រតិបត្តិការនេះគ្រឹះស្ថានធនាគារនិងហិរញ្ញវត្ថុអាចទទួលបានសន្ទនីយភាពក្នុងតម្លៃទាប ដែលជួយបន្ទាបអត្រាកម្ចីជាប្រាក់រៀលផងដែរ។ លើសពីនេះ ការដាក់ពិដានអត្រាការប្រាក់ឥណទាន ដែលតម្រូវអោយគ្រឹះស្ថានមីក្រូហិរញ្ញវត្ថុផ្តល់ឥណទានក្នុងអត្រាការប្រាក់មិនលើសពី ១៨% (មានប្រសិទ្ធភាពចាប់ពីខែ មេសា ឆ្នាំ ២០១៧) ជាកត្តាដែលធ្វើអោយអត្រាការប្រាក់ឥណទានថយចុះផងដែរ។ ចំពោះអត្រាការប្រាក់ឥណទានជាដុល្លារអាមេរិកមាននិន្នាការថយចុះគឺបណ្តាមកពីភាពប្រកួតប្រជែងក្នុងវិស័យហិរញ្ញវត្ថុ និងអាចទាក់ទងនឹងតម្លៃ មូលនិធិកម្ចីពីក្រៅប្រទេស។ អត្រាឥណទានជាប្រាក់រៀល និងដុល្លារអាមេរិកមានអត្រា ១៧,៥៨% និង ១៥,៩២% រៀងគ្នានៅឆ្នាំ ២០១៨។ ដូចគ្នានេះ អត្រាការប្រាក់បញ្ញើជាប្រាក់រៀលនិងដុល្លារអាមេរិកមានអត្រា ១៧,៥៨% និង ១៥,៩២% រៀងគ្នានៅឆ្នាំ ២០១៨។ ដូចគ្នានេះអត្រាការប្រាក់បញ្ញើជាប្រាក់

រៀលនិងដុល្លារអាមេរិក មានអត្រាដូចគ្នា ៧,៩២% ពោលគឺបានកើតឡើងបន្តិចធៀបនឹងឆ្នាំមុន ដែលឆ្លុះបញ្ចាំងពីភាពប្រកួតប្រជែងកាន់តែសកម្មក្នុងទីផ្សារ។

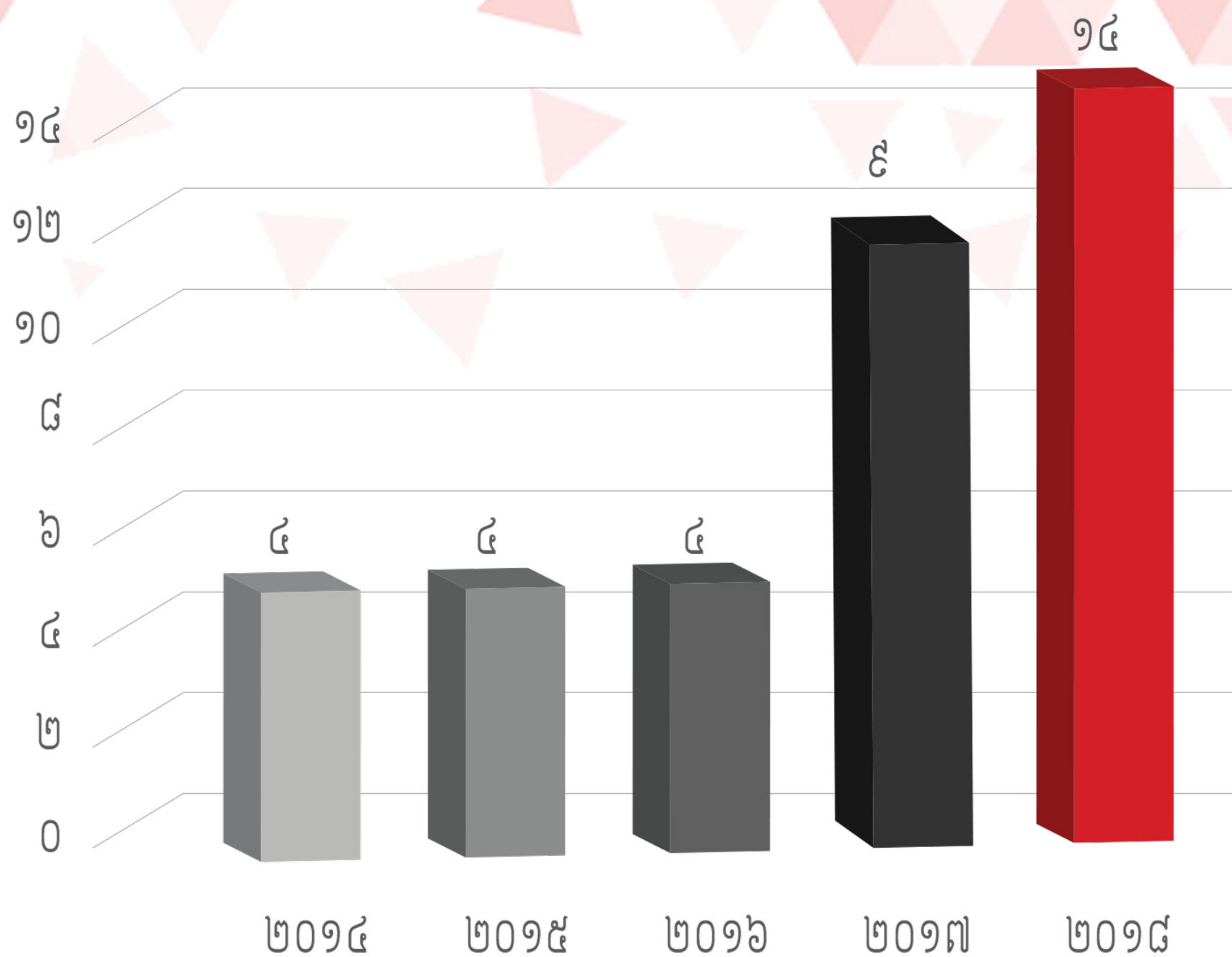
ព័ត៌មានប្រតិបត្តិការ

	២០១៤	២០១៥	២០១៦	២០១៧	២០១៨
ផលប័ត្រឥណទានសរុប (ដុល្លារ)	១៤,៤២១,៣៩៨	១៨,១៣២,៧៥៤	២១,៧២១,០៦៤	២៨,៧២៧,៩៦២	៤០,៣៨៨,១៧១
ចំនួនសាខា	៤	៤	៤	៩	១៤
ចំនួនអតិថិជន	១៨,៨០៦	១៩,១២៥	១៩,១៨១	៣៣,០០១	៥២,៤៣១

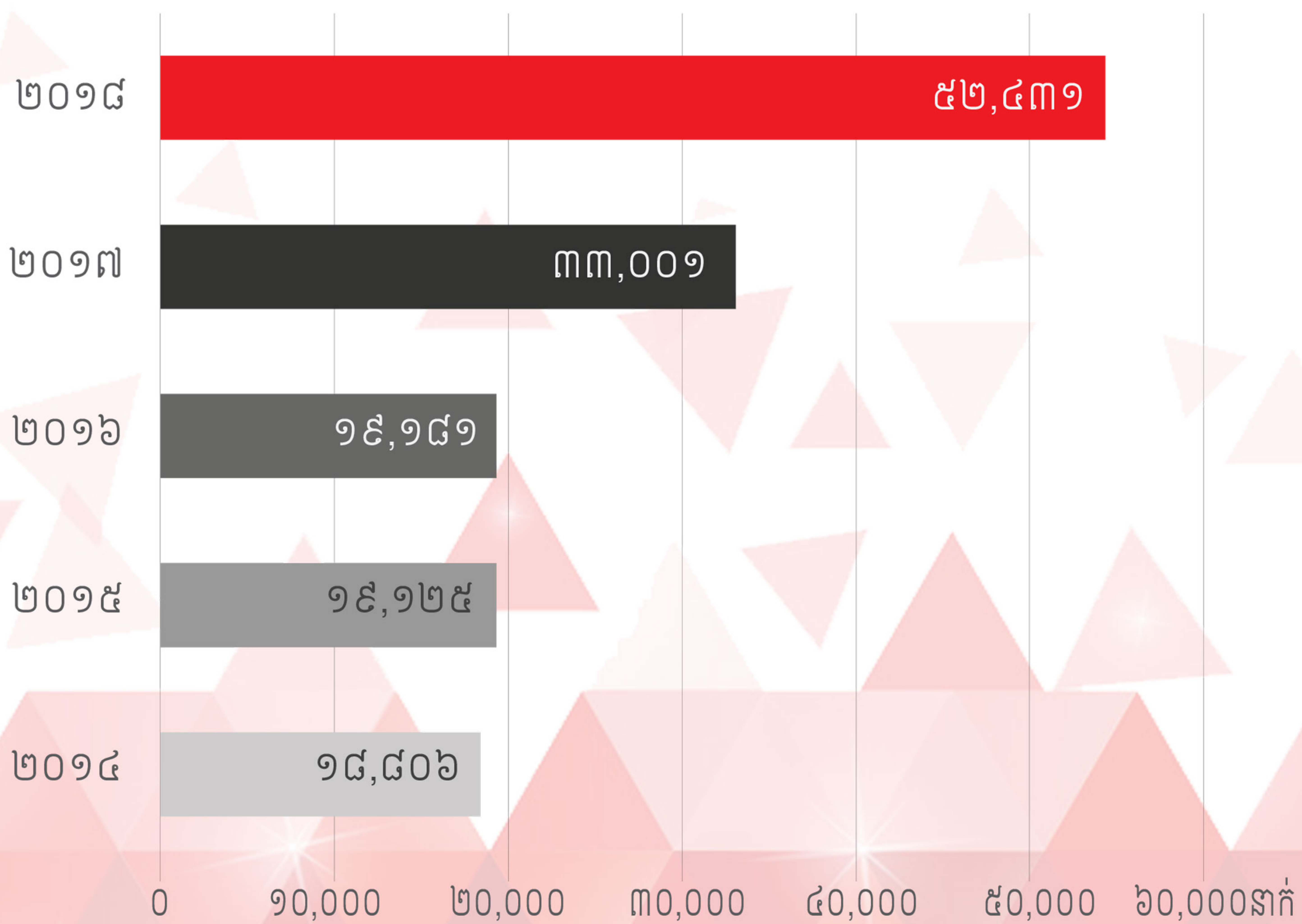
ផលប័ត្រឥណទានសរុប គិតជាលានដុល្លារ



សាខា

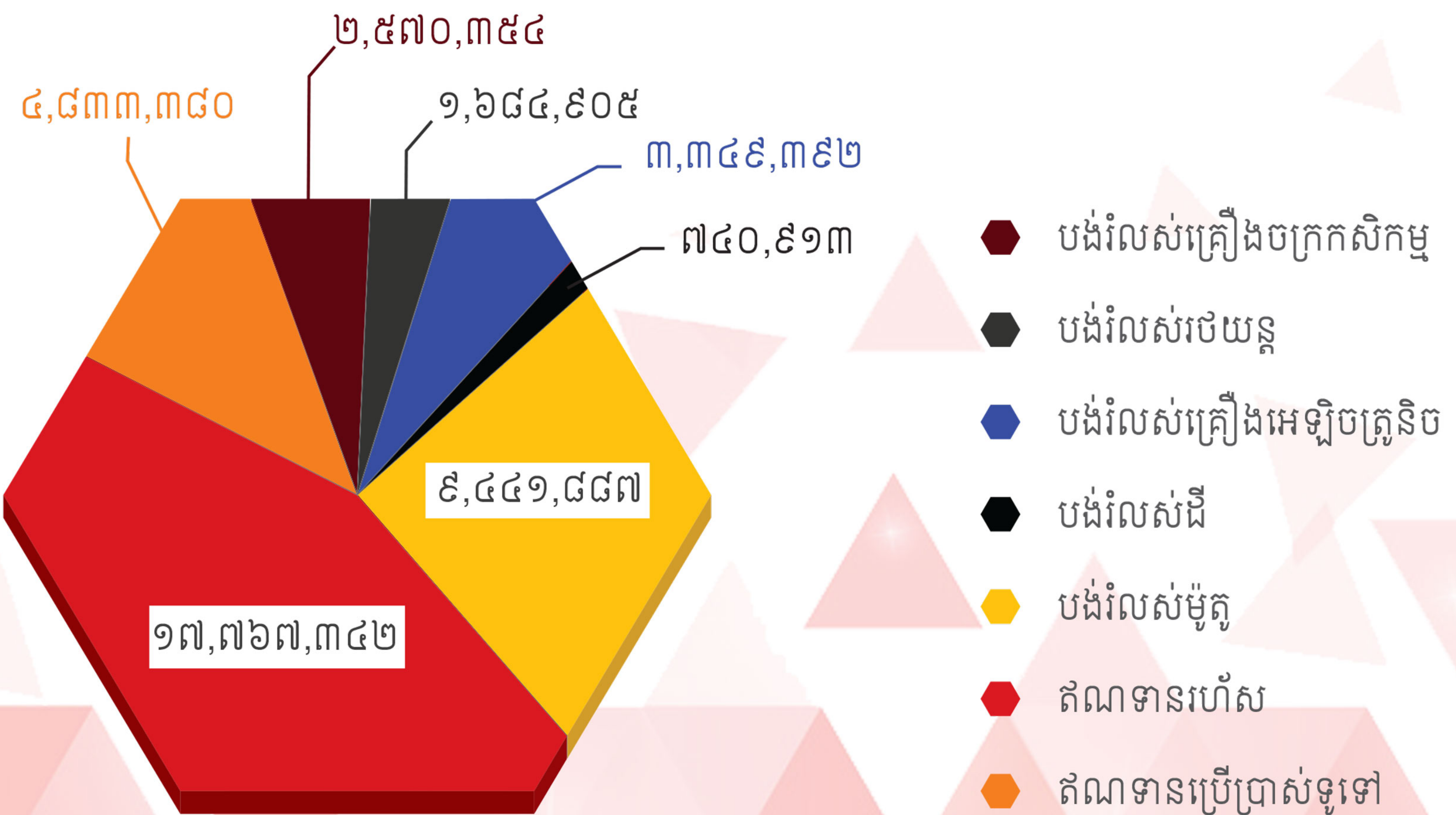


អតិថិជន

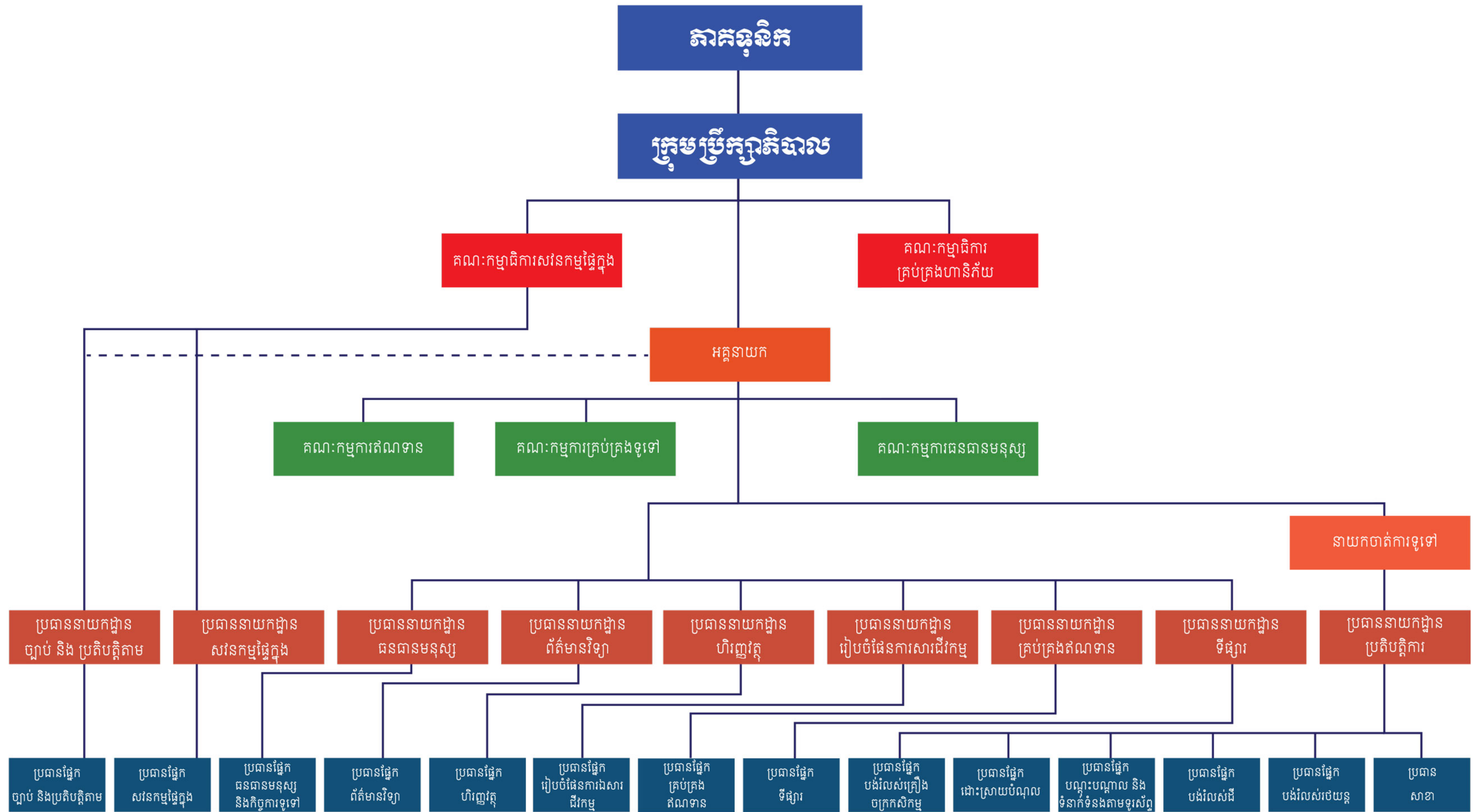


ប្រភេទផលិតផល	សមតុល្យតំណទាន
បង់រំលស់គ្រឿងចក្រកសិកម្ម	២,៥៧០,៣៥៤
បង់រំលស់រថយន្ត	១,៦៨៤,៩០៥
បង់រំលស់គ្រឿងអេឡិចត្រូនិច	៣,៣៤៩,៣៩២
បង់រំលស់ដី	៧៤០,៩១៣
បង់រំលស់ម៉ូតូ	៩,៤៤១,៨៨៧
ឥណទានហ៊ុំស	១៧,៧៦៧,៣៤២
ឥណទានប្រើប្រាស់ទូទៅ	៤,៨៣៣,៣៨០
សរុប	៤០,៣៨៨,១៧១

សមតុល្យតំណទានតាមផលិតផល



របាយការណ៍របស់គ្រឹះស្ថានមីក្រូហិរញ្ញវត្ថុ អាគ្នេយ៍អាស៊ី តីអិលស៊ី ប្រចាំឆ្នាំ២០១៨





លោក សុន គីមសា
នាយកនាគវិនិយោគ

លោក សុន គីមសា បានចូលបម្រើការងារជាមួយគ្រឹះស្ថានហិរញ្ញវត្ថុ អាក់ទីវីភីភល ភីអិលស៊ី ចាប់តាំងពីខែតុលា ឆ្នាំ២០១៤ ក្នុងតួនាទីជាបុគ្គលិកទូទៅ។ មុនពេលធ្វើការជាមួយគ្រឹះស្ថានហិរញ្ញវត្ថុ អាក់ទីវីភីភល ភីអិលស៊ី លោកធ្លាប់ធ្វើការនៅក្រុមហ៊ុន Business Partner Co. Ltd នៃប្រទេសជប៉ុនអស់រយៈពេលមួយឆ្នាំ ហើយលោកក៏បានឆ្លងកាត់តេស្តគុណវុឌ្ឍិសម្រាប់តួនាទីរបស់អ្នកគ្រប់គ្រងដែលបានរៀបចំដោយក្រុមហ៊ុនផងដែរ។

លោក សុន គីមសា បានបញ្ចប់ថ្នាក់បរិញ្ញាបត្រផ្នែកហិរញ្ញវត្ថុ និងធនាគារ នៅសាកលវិទ្យាល័យណាហ្គាយ៉ានៃប្រទេសជប៉ុន កាលពីឆ្នាំ ២០១០ ។ ជាមួយគ្នាបទពិសោធន៍ច្រើនជាង ៥ ឆ្នាំ ក្នុងការបម្រើការងារជាមួយគ្រឹះស្ថានហិរញ្ញវត្ថុ អាក់ទីវីភីភល ភីអិលស៊ី ពេលនេះ លោក សុន គីមសា កាន់តួនាទីជានាយកគ្រប់គ្រងទូទៅ នៃគ្រឹះស្ថានហិរញ្ញវត្ថុ អាក់ទីវីភីភល ភីអិលស៊ី។



លោក ឯក ស៊ីនដេង
ប្រធានផ្នែកព័ត៌មានវិទ្យា

លោក ឯក ស៊ីនដេង ចូលបម្រើការងារជាមួយ គ្រឹះស្ថានមីក្រូហិរញ្ញវត្ថុ អាក់ទីវីភីភល ភីអិលស៊ី ចាប់ពីខែមិថុនា ឆ្នាំ២០១៥ ក្នុងតួនាទីជាប្រធានផ្នែកព័ត៌មានវិទ្យា។ មុនពេលលោក ឯក ស៊ីនដេង ចូលបម្រើការងារជាមួយ អាក់ទីវីភីភល ភីអិលស៊ី លោកធ្លាប់មានបទពិសោធន៍ជាងប្រាំឆ្នាំ ក្នុងតួនាទីជាមន្ត្រីជាន់ខ្ពស់ផ្នែកព័ត៌មានវិទ្យា និង មានបទពិសោធន៍ជាច្រើនទាក់ទងនឹងការបង្កើតគេហទំព័រ និង បង្កើតប្រព័ន្ធប្រើប្រាស់ផ្សេងៗទៀត។ លោកបានបញ្ចប់ថ្នាក់បរិញ្ញាប័ត្រជំនាញវិទ្យាសាស្ត្រ កុំព្យូទ័រ និងវិស្វកម្ម ក្នុងឆ្នាំ២០០៩ និងបានបញ្ចប់ថ្នាក់បរិញ្ញាបត្រជាន់ខ្ពស់ផ្នែកគ្រប់គ្រងពាណិជ្ជកម្មក្នុងឆ្នាំ២០១២ នៅសាកលវិទ្យាល័យភូមិន្ទភ្នំពេញ។



លោកស្រី ជា ធីតា

ប្រធានផ្នែករៀបចំផែនការសារវិវត្តកម្ម

លោកស្រី ជា ធីតា ចូលបម្រើការងារជាមួយគ្រឹះស្ថានមីក្រូហិរញ្ញវត្ថុ អាក់ទីវីតិភល ភីអិលស៊ី នៅឆ្នាំ២០១៥ ក្នុងតួនាទីជាប្រធានផ្នែកហិរញ្ញវត្ថុ។ គិតត្រឹមខែធ្នូ ឆ្នាំ២០១៧ លោកស្រី ជា ធីតា បានបំពេញតួនាទីជាប្រធានផ្នែករៀបចំផែនការសារវិវត្តកម្មរបស់គ្រឹះស្ថាន។ មុនពេលចូលបម្រើការងារជាមួយ អាក់ទីវីតិភល ភីអិលស៊ី លោកស្រី ជា ធីតា ធ្លាប់មានបទពិសោធន៍ជាមួយគ្រឹះស្ថានហិរញ្ញវត្ថុ និងក្រុមហ៊ុនដទៃទៀត រយៈពេលសរុបជាង១០ឆ្នាំ ដែលមានតួនាទីជាប្រធានផ្នែក គណនេយ្យ ប្រធានផ្នែកហិរញ្ញវត្ថុ និងរដ្ឋបាល។ លោកស្រី ជា ធីតា បានបញ្ចប់ថ្នាក់បរិញ្ញាប័ត្រជំនាញគណនេយ្យ និង ហិរញ្ញវត្ថុ នៅសាកលវិទ្យាល័យបៀលប្រាយ ឆ្នាំ២០០៩។ បច្ចុប្បន្នលោកស្រី បានបញ្ចប់ថ្នាក់បរិញ្ញាប័ត្រជាន់ខ្ពស់ជំនាញហិរញ្ញវត្ថុ និងធនាគារ។ លោកស្រី ក៏បានឆ្លងកាត់វគ្គសិក្សាជំនាញផ្សេងៗដូចជា គណនេយ្យកុំព្យូទ័រ Quick Books, Access, Excel ជាដើម។



លោក យក់ សារៀន

ប្រធានផ្នែកសវនកម្មផ្ទៃក្នុង

លោក យក់ សារៀន បានចូលបម្រើការងារជាមួយគ្រឹះស្ថានមីក្រូហិរញ្ញវត្ថុ អាក់ទីវីតិភល ភីអិលស៊ី នៅក្នុងខែវិច្ឆិកា ឆ្នាំ២០១៧ ក្នុងតួនាទីជាប្រធានសវនកម្មផ្ទៃក្នុង។ មុនពេលចូលបម្រើការងារជាមួយ អាក់ទីវីតិភល ភីអិលស៊ី លោក យក់ សារៀន ធ្លាប់មានបទពិសោធន៍ច្រើនជាង១០ឆ្នាំ នៅក្នុងវិស័យហិរញ្ញវត្ថុ ដែលមានតួនាទីដូចជាគណនេយ្យករ ប្រធានផ្នែកគណនេយ្យ និង ជាប្រធានសវនកម្មផ្ទៃក្នុង ទទួលបន្ទុកផ្នែកគណនេយ្យ។ លោក យក់ សារៀន បានបញ្ចប់ថ្នាក់បរិញ្ញាប័ត្រជំនាញវិទ្យាសាស្ត្រសេដ្ឋកិច្ច នៅសាកលវិទ្យាល័យភូមិន្ទនីតិសាស្ត្រ និងវិទ្យាសាស្ត្រសេដ្ឋកិច្ច កាលពីឆ្នាំ២០០៦ និងបានបញ្ចប់ ថ្នាក់បរិញ្ញាប័ត្រជាន់ខ្ពស់ជំនាញគ្រប់គ្រងហិរញ្ញវត្ថុ នៅ សាកលវិទ្យាល័យភូមិន្ទនីតិសាស្ត្រ និងវិទ្យាសាស្ត្រសេដ្ឋកិច្ច កាលពីឆ្នាំ២០១៣។ លើសពីនេះលោកធ្លាប់បានឆ្លងកាត់ វគ្គសិក្សាជំនាញផ្សេងៗដូចជាការគ្រប់គ្រងផ្ទៃក្នុង គ្រប់គ្រង ហានិភ័យ ជំនាញសវនកម្ម និងវគ្គសិក្សាផ្សេងៗជាច្រើន ទៀត។



លោក Yusuke Koizumi
ប្រធានផ្នែកហិរញ្ញវត្ថុ

លោក Yusuke Koizumi បានចូលបម្រើការងារជាមួយគ្រឹះស្ថានមីក្រូហិរញ្ញវត្ថុ អាក់ទីវីភីភល ភីអិលស៊ី នៅក្នុងខែកុម្ភៈ ឆ្នាំ២០១៨ ក្នុងតួនាទីជាប្រធានផ្នែកហិរញ្ញវត្ថុ។ មុនពេលចូលបម្រើការងារជាមួយ អាក់ទីវីភីភល ភីអិលស៊ី លោក Yusuke Koizumi ធ្លាប់បម្រើការងារជាប្រធានផ្នែកគ្រប់គ្រងហិរញ្ញវត្ថុនៅក្រុមហ៊ុន Hikari Tsushin.Inc រយៈពេលជាង៣ឆ្នាំ និងជាប្រធានផ្នែកគ្រប់គ្រងផែនការអាជីវកម្មនៅក្រុមហ៊ុន Business Partner Co.,Ltd រយៈពេលជិត៧ឆ្នាំ។ លោក Yusuke Koizumi បានបញ្ចប់ថ្នាក់បរិញ្ញាប័ត្រជាន់ខ្ពស់ជំនាញគ្រប់គ្រងអាជីវកម្ម នៅសាកលវិទ្យាល័យ Business Break Through University នៃប្រទេសជប៉ុន កាលពីឆ្នាំ២០១៨ កន្លងទៅ។ លើសពីនេះ លោកធ្លាប់បានឆ្លងកាត់វគ្គសិក្សាជំនាញផ្សេងៗពាក់ព័ន្ធនឹងការគ្រប់គ្រងអាជីវកម្ម និងហិរញ្ញវត្ថុផងដែរ។



លោក Ishii Yuichiro
ប្រធានផ្នែកគ្រប់គ្រងឥណទាន

លោក Ishii Yuichiro បានចូលបម្រើការងារជាមួយគ្រឹះស្ថានមីក្រូហិរញ្ញវត្ថុ អាក់ទីវីភីភល ភីអិលស៊ី នៅក្នុងខែមេសា ឆ្នាំ ២០១៧ ក្នុងតួនាទីជាប្រធានផ្នែកប្រមូលឥណទាន រហូតដល់ខែធ្នូ ឆ្នាំ២០១៨ ។ ចាប់ពីខែមករា ឆ្នាំ២០១៩ មកដល់បច្ចុប្បន្នមានតួនាទីជាប្រធានផ្នែកត្រួតពិនិត្យឥណទាន។ មុនពេលចូលបម្រើការងារនៅជាមួយគ្រឹះស្ថានមីក្រូហិរញ្ញវត្ថុ អាក់ទីវីភីភល ភីអិលស៊ី លោក Ishii Yuichiro ធ្លាប់មានបទពិសោធន៍ជាង៥ឆ្នាំ នៅក្រុមហ៊ុន Business Partner Co., Ltd ជាប្រធានសាខា SENDAI និងជាប្រធានសាខា OSAKA ក្នុងប្រទេសជប៉ុនផងដែរ ។ លោក Ishii Yuichiro បានបញ្ចប់ថ្នាក់បរិញ្ញាប័ត្រជាន់ខ្ពស់ជំនាញគ្រប់គ្រង នៅសាកលវិទ្យាល័យ Business Break Through University នៃប្រទេសជប៉ុនកាលពីឆ្នាំ២០១៨ កន្លងទៅ។

កំរងអតិថិជនហោតជ័យ របស់ អាក់ទីវកីតល ភីអិលស៊ី



អតិថិជនឈ្មោះ ធន ធរន ប្រើប្រាស់ កម្មវិធីហ្វេស

ភេទ ៖ ប្រុស អាយុ ៖ ៣៩ ឆ្នាំ
 មុខរបរ ៖ ដាំដំណាំលើដីចំការ
 អាសយដ្ឋាន ៖ សង្កាត់ឫស្សីកែវ ខណ្ឌឫស្សីកែវ រាជធានីភ្នំពេញ
 ចំណាប់អារម្មណ៍ ៖ គ្រឹះស្ថានមីក្រូហិរញ្ញវត្ថុ អាក់ទីវកីតល ភីអិលស៊ី ផ្តល់សេវាកម្មល្បឿនរហ័សទាន់ចិត្ត មិនចាំបាច់ រងចាំយូរ មិនស្មុគស្មាញ ងាយស្រួលនិងចំណេញពេល វេលា។ ខ្ញុំអាចប្រើប្រាស់កម្មវិធីនោះសម្រាប់ធ្វើចំការ ហើយ ទទួលបានផលរបរពីចំការនោះ និងបានធ្វើឲ្យជីវភាព គ្រួសាររបស់ខ្ញុំ មានភាពប្រសើរជាងមុន។ លើសពីនេះ ប្រសិនបើខ្ញុំមានតម្រូវការផ្នែកហិរញ្ញវត្ថុទៀត ខ្ញុំនឹងជ្រើស រើសយកគ្រឹះស្ថានមីក្រូហិរញ្ញវត្ថុ អាក់ទីវកីតល ភីអិលស៊ី ជាបន្តទៀត។



អតិថិជនឈ្មោះ អ៊ុច សេរីវត្តសារ៉ាឌី អតិថិជន កម្មវិធីបង់រំលស់ម៉ូតូ

ភេទ ៖ ស្រី អាយុ ៖ ២៤ ឆ្នាំ
 មុខរបរ ៖ ជាអ្នកធ្វើការ
 អាសយដ្ឋាន ៖ សង្កាត់ស្រះចក ខណ្ឌដូនពេញ រាជធានីភ្នំពេញ
 ចំណាប់អារម្មណ៍ ៖ ពេលទៅដាក់ស្នើកម្ចីនៅគ្រឹះស្ថាន មីក្រូហិរញ្ញវត្ថុ អាក់ទីវកីតល ភីអិលស៊ី បុគ្គលិកមាន ស្នាមញញឹម រាក់ទាក់ ផ្តល់ព័ត៌មានច្បាស់លាស់ ផ្តល់ សេវាកម្មងាយស្រួល រហ័ស មិនស្មុគស្មាញ អាចទុកចិត្ត បាន និងបានផ្តល់ស្លាកលេខម៉ូតូដោយមិនគិតថ្លៃ។ ពេល ដែលខ្ញុំទទួលបានកម្ចី ពីគ្រឹះស្ថានរួចមក ធ្វើឲ្យខ្ញុំងាយ ស្រួលក្នុងការធ្វើដំណើរទៅធ្វើការ បានទាន់ពេលវេលា។ នៅពេលខាងមុខ ប្រសិនបើខ្ញុំមានគោលបំណងចង់ស្នើ កម្ចីជាសាច់ប្រាក់ នាងខ្ញុំនឹងស្នើកម្ចីនៅគ្រឹះស្ថានមីក្រូ ហិរញ្ញវត្ថុ អាក់ទីវកីតល ភីអិលស៊ី។



**អតិថិជនឈ្មោះ ស៊ិន រ៉ូ អតិថិជន
បង់ប្រាក់សម្រាប់គ្រឿងចក្រកសិកម្ម**

ភេទ ៖ ប្រុស អាយុ ៖ ៤៩ ឆ្នាំ
 មុខរបរ ៖ ធ្វើស្រែចំការ
 អាសយដ្ឋាន ៖ ភូមិដុបក្រសាំង ឃុំព្រៃតូច ស្រុកមោងឫស្សី ខេត្តបាត់ដំបង
 ចំណាប់អារម្មណ៍ ៖ ខ្ញុំធ្លាប់ឃើញគេទិញម៉ាស៊ីនច្រូត យកមកប្រើប្រាស់សម្រាប់ការងារស្រែចំការ ដូចនេះខ្ញុំមានបំណងចង់ទិញប្រើប្រាស់ សម្រាប់ចំការរបស់ខ្ញុំដែរ។ បន្ទាប់មក ខ្ញុំបានទទួលដំណឹងអំពីសេវាកម្មបង់ប្រាក់ដែលមានអត្រាការប្រាក់ទាប ខ្ញុំក៏បានមកទាក់ទងទៅបុគ្គលិករបស់គ្រឹះស្ថានមីក្រូហិរញ្ញវត្ថុ អាក់ទីវីភីភល ភីអិលស៊ី តែម្តង។ ក្រោយពីទទួលបានម៉ាស៊ីនច្រូតមកប្រើប្រាស់ធ្វើឲ្យជីវភាពរបស់ខ្ញុំល្អប្រសើរជាងមុន ព្រោះខ្ញុំមិនត្រឹមតែមានរបស់របរប្រើប្រាស់សម្រាប់ច្រូតស្រូវផ្ទាល់ខ្លួនប៉ុណ្ណោះទេ ថែមទាំងអាចស៊ីឈ្នួលគេ រកកម្រៃបានពីម៉ាស៊ីនច្រូតនោះថែមទៀតផង។ ខ្ញុំនឹងប្រើប្រាស់សេវាកម្មរបស់គ្រឹះស្ថានជាបន្តទៀត ប្រសិនបើមានតម្រូវការ ដោយសារគ្រឹះស្ថានមានសេវាកម្ម និងលក្ខខណ្ឌល្អសម្រាប់ខ្ញុំ។



**អតិថិជន ឈ្មោះ ចន អិត អតិថិជន
បង់ប្រាក់រថយន្ត**

ភេទ ៖ ប្រុស អាយុ ៖ ៣៨ ឆ្នាំ
 មុខរបរ ៖ លក់ខោអាវ
 អាសយដ្ឋាន ៖ ភូមិឧញ៉ាដាំង សង្កាត់ភ្នំពេញថ្មី ខណ្ឌសែនសុខ រាជធានីភ្នំពេញ ។
 ចំណាប់អារម្មណ៍ ៖ ខ្ញុំមានការពេញចិត្តនឹងសេវាកម្មរបស់គ្រឹះស្ថានមីក្រូហិរញ្ញវត្ថុ អាក់ទីវីភីភល ភីអិលស៊ី ព្រោះមិនមានភាពស្មុគស្មាញ ងាយស្រួល និងឆាប់រហ័ស។ ក្រោយពីបានប្រើប្រាស់សេវាកម្មពីគ្រឹះស្ថានរួចមកខ្ញុំមានជីវភាពល្អប្រសើរ។ ខ្ញុំចំណេញលុយបានច្រើន ព្រោះមិនចំណាយលុយលើការជួលក្នុងការដឹងឥរ៉ាវទៀតទេ ថែមទាំងចំណេញពេលវេលានិង មានការងាយស្រួលក្នុងការធ្វើដំណើរ។ ខ្ញុំនឹងប្រើប្រាស់សេវាកម្មពីគ្រឹះស្ថានមីក្រូហិរញ្ញវត្ថុ អាក់ទីវីភីភល ភីអិលស៊ី ជាបន្តទៀតដើម្បីពង្រីកមុខរបរបន្ថែមទៀត។

សកម្មភាពផ្សេងៗរបស់គ្រឹះស្ថាន ប្រចាំឆ្នាំ២០១៨

១.សកម្មភាពការបណ្តុះបណ្តាលបុគ្គលិក

យោងទៅលើភាពចាំបាច់ និងដើម្បីពង្រឹងសមត្ថភាពរបស់បុគ្គលិក អាក់ទីវីតេកល ក៏អិលស៊ី បានបង្កើតនាយកដ្ឋានបណ្តុះបណ្តាលសម្រាប់ធ្វើការបណ្តុះបណ្តាល ពង្រឹងសមត្ថភាពបុគ្គលិក ជាបន្តបន្ទាប់។



២. សកម្មភាពនៃការតាំងពិព័រណ៍ និងការផ្សព្វផ្សាយផលិតផល អាត់ទីវីតល ភីអិលស៊ី

នៅក្នុងឆ្នាំ២០១៨ នេះ គ្រឹះស្ថានបានរៀបចំការតាំងពិព័រណ៍ និង ការផ្សព្វផ្សាយផលិតផលឥណទានរបស់គ្រឹះស្ថាន ហើយទទួលបានការចាប់អារម្មណ៍យ៉ាងខ្លាំងពីសំណាក់អតិថិជន និងសាធារណៈជន។



៣. ការចូលរួមសម្អាតបរិស្ថានប្រចាំឆ្នាំ២០១៨

គ្រឹះស្ថានមីក្រូហិរញ្ញវត្ថុ អាក់ទីវីតេ ភីអិលស៊ី បានបង្កើតនូវកម្មវិធីចូលរួមសម្អាតទីក្រុង ក្នុងគោលបំណងដើម្បីរួមចំណែកថែរក្សាអនាម័យ បរិស្ថានទីក្រុងស្អាត ដែលជាការឆ្លើយតបទៅតាមគោលនយោបាយស្តីពី “ទីក្រុងស្អាត សេវាល្អ” របស់រាជរដ្ឋាភិបាល ។



៤. ការប្រកួតកីឡារបស់បុគ្គលិកប្រចាំឆ្នាំ២០១៨

គ្រឹះស្ថានមីក្រូហិរញ្ញវត្ថុ អាក់ទីវីតេ កីអិលស៊ី បានបង្កើតកម្មវិធីប្រកួតកីឡាប្រចាំឆ្នាំ២០១៨ ដើម្បីឲ្យបុគ្គលិកទាំងអស់បានចែករំលែកបទពិសោធន៍ និងបង្ហាញនូវអត្ថន័យនៃការធ្វើការងារជាក្រុម ដើម្បីទទួលបានជោគជ័យ។



៥. កម្មវិធីចាប់ និងផ្តល់រង្វាន់ដល់អតិថិជន និងដៃគូសហការណ៍របស់អាគ័នីវិភាគ ភីអិលស៊ី

គ្រឹះស្ថានបានធ្វើការចាប់រង្វាន់ និងប្រគល់រង្វាន់ដល់អតិថិជនដែលបានប្រើប្រាស់សេវាកម្ម និងដៃគូរបស់គ្រឹះស្ថាន។



៦. ពិធីសាយភាយនាហារជាមួយដៃគូសហការណ៍របស់ អាគ័រីវីតិភល ភីអិលស៊ី

គ្រឹះស្ថានមីក្រូហិរញ្ញវត្ថុ អាគ័រីវីតិភល ភីអិលស៊ី បានបង្កើតនូវកម្មវិធីសាយភាយនាហារ ជាមួយដៃគូសហការណ៍ ទាំងអស់របស់គ្រឹះស្ថាន ក្នុងគោលបំណងថ្លែងអំណរគុណ និងបន្តកិច្ចសហប្រតិបត្តិការដើម្បីឈានទៅរកភាពរីកចម្រើន ពេលអនាគត។



៧. ការលើកទឹកចិត្ត និង ឧបត្ថម្ភដល់កីឡាករទូកង

គ្រឹះស្ថានមីក្រូហិរញ្ញវត្ថុ អាក់ទីវីតីកង កីអិលស៊ី បានឧបត្ថម្ភដល់កីឡាករទូកង ដើម្បីបង្ហាញពីការអបអរសាទរ និង គាំទ្រដល់ពិធីបុណ្យអ៊ុំទូក អកអំបុកសំពះព្រះខែនៃព្រះរាជាណាចក្រកម្ពុជា។



៨. សកម្មភាពដំណើរការសន្តរបស់បុគ្គលិកគ្រឹះស្ថានមីក្រូហិរញ្ញវត្ថុ អាភ័ទីវកីភល ភីអិលស៊ី

គ្រឹះស្ថានមីក្រូហិរញ្ញវត្ថុ អាភ័ទីវកីភល ភីអិលស៊ី បានបង្កើតកម្មវិធីដំណើរការម្សាងប្រចាំឆ្នាំ ដល់បុគ្គលិកផ្ទៃម
និង ការលើកទឹកចិត្តដល់បុគ្គលិកដែលបានខិតខំប្រឹងប្រែងធ្វើការសម្រេចបានជោគជ័យ។



សេវាកម្ម និង ផលិតផល របស់គ្រឹះស្ថានមីក្រូហិរញ្ញវត្ថុ អាក់ទីវីតេស ភីអិលស៊ី

សេវាកម្ម ៖

- 👍 . អត្រាការប្រាក់ទាបសមរម្យ
- 👍 . លក្ខខណ្ឌមានភាពងាយស្រួល
- 👍 . សេវាហ័សទាន់ចិត្ត
- 👍 . រកដំណោះស្រាយល្អបំផុតសម្រាប់លោកអ្នក និង
- 👍 . ធ្វើអោយអស់លទ្ធភាពដើម្បីអោយសុបិន្តលោកអ្នកក្លាយជាការពិត។

ផលិតផល ៖

១. កម្ចីហ័ស : សម្រាប់ផ្តល់ជូនដល់អតិថិជនដែលមានតម្រូវការបន្ទាន់។

ប្រភេទកម្ចី	រូបិយប័ណ្ណ	ទំហំកម្ចី	រយៈពេលកម្ចី
កម្ចីហ័ស	រៀល	៤០០,០០០ - ២០,០០០,០០០	១២ - ៣៦ ខែ
	ដុល្លារ	១០០ - ៥,០០០	

២. កម្ចីបង់រំលស់ម៉ូតូ : សម្រាប់ផ្តល់ជូនដល់អតិថិជនដែលមានបំណងទិញម៉ូតូ ទៅប្រើប្រាស់តាមតម្រូវការប្រចាំថ្ងៃ។

ប្រភេទកម្ចី	រូបិយប័ណ្ណ	ទំហំកម្ចី	រយៈពេលកម្ចី
កម្ចីបង់រំលស់ម៉ូតូ	ដុល្លារ	១០០ - ៥,០០០	១២ - ៦០ ខែ

៣. កម្មវិធីបង់រំលស់គ្រឿងអេឡិចត្រូនិក : សម្រាប់ផ្តល់ជូនដល់អតិថិជនដែលមានបំណងប្រើប្រាស់គ្រឿងអេឡិចត្រូនិក មានដូចជាទូរស័ព្ទ ទូរទស្សន៍ កុំព្យូទ័រ ។ល។

ប្រភេទកម្មវិធី	រូបិយប័ណ្ណ	ទំហំកម្មវិធី	រយៈពេលកម្មវិធី
កម្មវិធីបង់រំលស់គ្រឿងអេឡិចត្រូនិក	ដុល្លារ	១០០ - ២០,០០០	១២ - ៦០ ខែ

៤. កម្មវិធីឥណទានប្រើប្រាស់ទូទៅ : សម្រាប់ផ្តល់ជូនដល់អតិថិជនដែលខ្វះដើមទុនដើម្បីបង្កើតមុខរបរប្រើប្រាស់កម្មវិធីមានស្រាប់។

ប្រភេទកម្មវិធី	រូបិយប័ណ្ណ	ទំហំកម្មវិធី	រយៈពេលកម្មវិធី
កម្មវិធីប្រើប្រាស់ទូទៅ	ដុល្លារ	២០០១ - ៣០,០០០	១២ - ៦០ ខែ

៥. កម្មវិធីឥណទានបង់រំលស់ឡាន : សម្រាប់ផ្តល់ជូនដល់អតិថិជនដែលមានបំណងទិញឡាន ទៅប្រើប្រាស់តាមតម្រូវការប្រចាំថ្ងៃ។

ប្រភេទកម្មវិធី	រូបិយប័ណ្ណ	ទំហំកម្មវិធី	រយៈពេលកម្មវិធី
កម្មវិធីបង់រំលស់ឡាន	ដុល្លារ	៥,០០០ - ៥០,០០០	២៤ - ៨៤ ខែ

៦. កម្មវិធីឥណទានបង់រំលស់ដី : សម្រាប់ផ្តល់ជូនដល់អតិថិជនដែលមានបំណងចង់ទិញដីឡូហ្វបង់រំលស់។

ប្រភេទកម្មវិធី	រូបិយប័ណ្ណ	ទំហំកម្មវិធី	រយៈពេលកម្មវិធី
កម្មវិធីបង់រំលស់ដី	ដុល្លារ	១,០០០ - ៣០,០០០	១២ - ៦០ ខែ

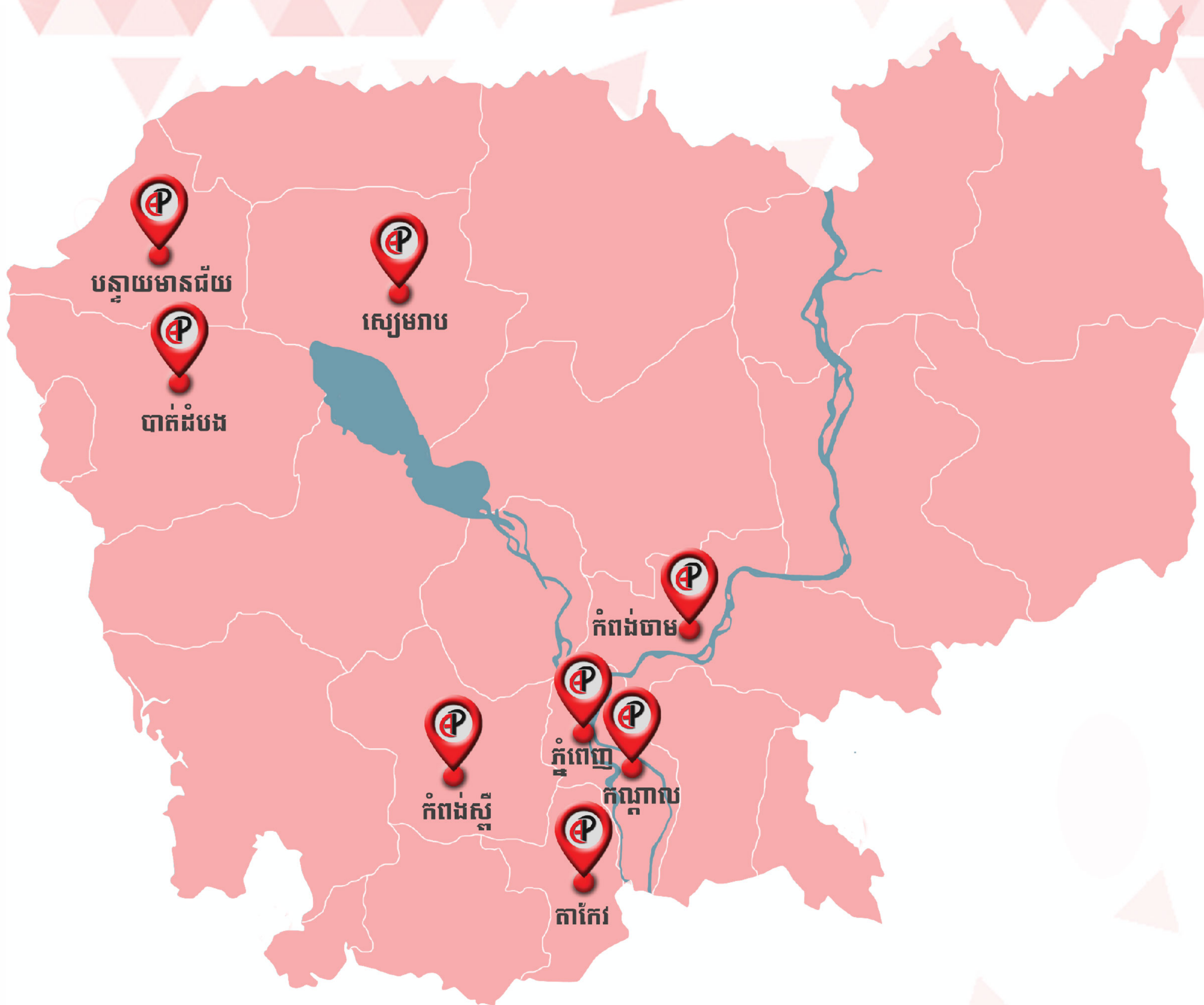
៧. កម្មវិធីឥណទានបង់រំលស់គ្រឿងចក្រកសិកម្ម : សម្រាប់ផ្តល់ជូនដល់អតិថិជនដែលមានតម្រូវការប្រើប្រាស់គ្រឿងចក្រកសិកម្ម ជាពិសេសផ្តល់ការសម្របសម្រួលដល់អតិថិជនដែលធ្វើកសិកម្ម។

ប្រភេទកម្មវិធី	រូបិយប័ណ្ណ	ទំហំកម្មវិធី	រយៈពេលកម្មវិធី
កម្មវិធីបង់រំលស់គ្រឿងចក្រកសិកម្ម	ដុល្លារ	១០០ - ៦០,០០០	១២ - ៦០ ខែ

៨. កម្មវិធីឥណទាន A-PLUS : សម្រាប់ផ្តល់ជូនដល់អតិថិជនដែលប្រើប្រាស់ ឬ កំពុងស្នើសុំកម្មវិធីបង់រំលស់គ្រឿងចក្រកសិកម្មតែប៉ុណ្ណោះ តាមរយៈការផ្តល់ជាសាច់ប្រាក់។

ប្រភេទកម្មវិធី	រូបិយប័ណ្ណ	ទំហំកម្មវិធី	រយៈពេលកម្មវិធី
កម្មវិធី A-Plus	ដុល្លារ	១០០ - ១០,០០០	១២ - ៣៦ ខែ

ទីស្នាក់ការ របស់គ្រឹះស្ថានមីក្រូហិរញ្ញវត្ថុ អាងទឹកត្រពាំងស្រី



សាខា ភ្នំពេញ

- ❖ សាខា ២១៤ អូរឡាំពិក
- ❖ សាខា ទួលទំពូង
- ❖ សាខា សែនសុខ
- ❖ សាខា ទួលគោក
- ❖ សាខា ច្បារអំពៅ
- ❖ សាខា ជ្រោយចង្វារ
- ❖ សាខា ខណ្ឌមានជ័យ (ស្ទឹងមានជ័យ)



សាខា ខេត្តសៀមរាប



សាខា ខេត្តកំពង់ចាម



សាខា ខេត្តបាត់ដំបង



សាខា ខេត្តបន្ទាយមានជ័យ



សាខា ខេត្តកំពង់ស្ពឺ



សាខា ខេត្តតាកែវ



សាខា ខេត្តកណ្តាល



ទីស្នាក់ការកណ្តាល ÷ អគារលេខ ៨៨, ផ្លូវលេខ ២១៤
កែង ១១៣, សង្កាត់បឹងព្រលិត, ខណ្ឌ៧មករា,
រាជធានីភ្នំពេញ ប្រទេសកម្ពុជា
ទូរស័ព្ទលេខ៖ (៨៥៥) ២៣ ២១៤ ២៥៥
(៨៥៥) ៧៨ ៧៧៧ ៣៤០
សារអេឡិចត្រូនិច៖ info@apmfi.com.kh,
គេហទំព័រ៖ www.apmfi.com.kh ,
Facebook page៖ /ActivePeopleMFI



សាខាឡូលឡិក ÷ ផ្ទះលេខ ១៤៩c,
ផ្លូវលេខ១៤៣, សង្កាត់បឹងកេងកង៣,
ខណ្ឌចំការមន, រាជធានីភ្នំពេញ,
ប្រទេសកម្ពុជា
ទំនាក់ទំនងទូរស័ព្ទលេខ៖
(៨៥៥) ២៣ ២២៤ ១៦៥
(៨៥៥) ៧៨ ៧៧៧ ២៥៩



សាខាសែនសុខ ÷ ផ្ទះលេខ ៨៧-៨៩,
ផ្លូវលេខ ១០១៩, សង្កាត់ទឹកថ្លា,
ខណ្ឌសែនសុខ, រាជធានីភ្នំពេញ
(ទល់មុខស្ថានីយ៍ទូរទស្សន៍អាស៊ី
អាគ្នេយ៍) ប្រទេសកម្ពុជា
ទំនាក់ទំនងទូរស័ព្ទលេខ៖
(៨៥៥) ២៣ ៨៨៣ ២៧០
(៨៥៥) ១៧ ៤៩៨ ៤០៥



សាខាឡូលគោក ÷ ផ្ទះលេខ ៣A,
ផ្លូវលេខ៣៥៥, ភូមិ១,
សង្កាត់បឹងកក់ទី១, ខណ្ឌឡូលគោក,
រាជធានីភ្នំពេញ, ប្រទេសកម្ពុជា
ទំនាក់ទំនងទូរស័ព្ទលេខ៖
(៨៥៥) ២៣ ២៣១ ៩១២
(៨៥៥) ៨១ ៩៩៤ ៨៣១



សាលាខេត្តកំពង់ចាម ÷ លេខ ៦៤, មហាវិថី ព្រះមុនីវង្ស(២២២) សង្កាត់ កំពង់ចាម, ក្រុងកំពង់ចាម, ខេត្តកំពង់ចាម, ប្រទេសកម្ពុជា
 ទំនាក់ទំនងទូរស័ព្ទលេខ៖
 (៨៥៥) ៤២ ២១០ ៨៨៧
 (៨៥៥) ៧១ ៣២៣៩ ៧៧៧



សាលាខេត្តតាកែវ ÷ ផ្ទះលេខ២ ផ្លូវលេខ២, ភូមិឡូរី, សង្កាត់រកាក្នុង, ក្រុងដូនកែវ, ខេត្តតាកែវ ប្រទេសកម្ពុជា
 ទំនាក់ទំនងទូរស័ព្ទលេខ៖
 (៨៥៥) ៣២ ២១០ ៨៦០
 (៨៥៥) ៣២២ ២១០ ៨៦១



សាលាខេត្តបាត់ដំបង ÷ ផ្ទះលេខ ២៣-២៥, ផ្លូវលេខ៣, សង្កាត់ស្វាយប៉ោ, ក្រុងបាត់ដំបង, ខេត្តបាត់ដំបង, ប្រទេសកម្ពុជា
 ទំនាក់ទំនងទូរស័ព្ទលេខ៖
 (៨៥៥) ៥៣ ៧៣២ ៦០០
 (៨៥៥) ៧១ ៣៣១៦ ៧៧៧



សាលាខេត្តសៀមរាប ÷ ផ្ទះលេខ ៨៨, ផ្លូវស៊ីវិល, ភូមិមណ្ឌល១, សង្កាត់ស្វាយដង្គំ, ក្រុងសៀមរាប, ខេត្តសៀមរាប, ប្រទេសកម្ពុជា
 ទំនាក់ទំនងទូរស័ព្ទលេខ៖
 (៨៥៥) ៦៣ ៧៦៦ ០០៧
 (៨៥៥) ៧៨ ៧៧៧ ២៥២



សាលាតាកែវ ÷ ផ្ទះលេខ ១៣៧D, ផ្លូវជាតិលេខ២, ភូមិតាខ្មៅ, សង្កាត់តាខ្មៅ ក្រុងតាខ្មៅ, ខេត្តកណ្តាល, ប្រទេសកម្ពុជា
 ទំនាក់ទំនងទូរស័ព្ទលេខ ៖
 (៨៥៥) ២៣ ៤២៥ ៦៧៨
 (៨៥៥) ១៧ ២៧ ៦០ ៣១



សាលាច្បារអំពៅ ÷ ផ្ទះលេខ១៥, ផ្លូវជាតិលេខ១, សង្កាត់ច្បារអំពៅទី២, ខណ្ឌច្បារអំពៅ, រាជធានីភ្នំពេញ, ប្រទេសកម្ពុជា
 ទំនាក់ទំនងទូរស័ព្ទលេខ ៖
 (៨៥៥) ២៣ ២៣១ ៤១៣
 (៨៥៥) ២៣ ២៣១ ៤១៨



សាខាជ្រោយចង្វារ ÷ ផ្ទះលេខ ១០B (F១០) ផ្លូវជាតិលេខ៦, ភូមិ៣, សង្កាត់ជ្រោយចង្វារ, ខណ្ឌជ្រោយចង្វារ, រាជធានីភ្នំពេញ, ប្រទេសកម្ពុជា
ទំនាក់ទំនងទូរស័ព្ទលេខ ៖
(៨៥៥) ២៣ ២៣០ ៥១៨
(៨៥៥) ២៣ ២៣០ ៥១៩



សាខាខណ្ឌមានជ័យ ÷ ផ្ទះលេខ២០, ផ្លូវព្រះមុនី រ៉ែត, សង្កាត់ស្ទឹងមានជ័យ, ខណ្ឌមានជ័យ, រាជធានីភ្នំពេញ, ប្រទេសកម្ពុជា
ទំនាក់ទំនងទូរស័ព្ទលេខ ៖
(៨៥៥) ២៣ ២៣១ ៤១២
(៨៥៥) ២៣ ២៣១ ៤១៧



សាខាកំពង់ស្ពឺ ÷ ផ្ទះលេខ ២៩៦, ផ្លូវជាតិលេខ៤, ភូមិពាណិជ្ជកម្ម, សង្កាត់រកាធំ, ក្រុងច្បារមន, ខេត្តកំពង់ស្ពឺ, ប្រទេសកម្ពុជា
ទំនាក់ទំនងទូរស័ព្ទលេខ ៖
(៨៥៥) ២៣ ២១០ ២៣៦
(៨៥៥) ២៣ ២១០ ២៣៧



សាខាបន្ទាយមានជ័យ ÷ សង្កាត់ពន្លា ក្រុងសិរីសោភ័ណ្ណ, ខេត្តបន្ទាយមានជ័យ, ប្រទេសកម្ពុជា
ទំនាក់ទំនងទូរស័ព្ទលេខ ៖
(៨៥៥) ៦៤ ៧១០ ៥១៣
(៨៥៥) ៥៤ ៧១០ ៥១៨